



コアラ ジャーナル

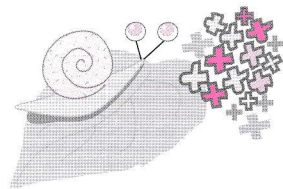
KOALA JOURNAL

発行所 熊本市中央区新町2丁目2-6
 〒860-0004 電話 (096) 322-2995
<http://www.fukuda-hp.or.jp>
info@fukuda-hp.or.jp
 愛育会 福田病院
 購読料 一部 30円 年間300円
 第407号 毎月1回 1日発行

かけがえのない仲間

医師事務作業補助者 主任 小森 明美

初夏の風が半袖に心地よい季節となりました。皆様、いかがお過ごしでしょうか。新元号に変わってから1か月が経ちました。私は、西暦と平成と令和が混在する診断書を日々作成する中、あれどっちだったかな?と迷うことも多々ありましたが、ようやく慣れてきたように思います。私の仕事である医師事務作業補助者は、医師の業務負担を軽減し、医療の質を向上させることを目的に誕生しました。医師が行っている事務処理を代行することにより、医師と患者様が接する時間にゆとりが持てるようになることが私たちの役割です。多くの事務処理に追われることもありますが、とてもやりがいを感じております。



さて私が福田病院に入社して21年が経ちました。これだけの年数になりますと、仲良くなった同期とも離れ離れになり、音信不通になってもおかしくないと思いますが、私には年に何度も一緒に遊びに行くほどの仲のいい同期が、ありがたいことに5人もいます。職種異なる同期ではありますが、気の合う仲間であり、それぞれが連絡を取り合いながら、旅行に行ったり、食事に行ったり、時には仕事について情報交換をしながら互いに学ぶよい機会となっております。そんな私たちには、年に2回、人吉の同期の実家に集まる恒例行事があります。春の花見の会と秋の栗の会です。春の花見の会では、市房ダムへ行き、お弁当を食べたり、みんなで吊り橋を渡ったり、桜をぼーっと眺めたりしています。そして、花見よりも人気があるのがタケノコ掘りです。地面から出るか出ないかぐらいのタケノコを探し出し、掘り当てる。筋肉痛を恐れず、重い鍬で普段使わない筋肉を使い、いい歳の大人たちですが、子供たちに負けなぐらい夢中になってタケノコを掘っていきます。掘ったタケノコは食

感がよくとても美味しいので、お土産に持って帰ると、家族にも大好評です。桜を見に行けない年でもタケノコ掘りだけは欠かしません。秋の栗の会は、栗拾いをしに行くのではなく、人吉の栗を食べるという口実で集まる会です。時に椎茸の収穫をすることもあり、普段できない体験をさせてもらっています。また、いとお邪魔しても人吉の同期の家族は、私達を家族が帰省したかのように温かく迎えてくれます。他の同期の家族も私達のことをそれぞれ愛称で呼ぶほど親しみを込めて接してくれます。

21年経った今でもとても居心地のいい仲間であり、何かあれば、密に連絡をとり互いに心の支えとなっております。それぞれ遠く離れていても、これからも変わらずかけがえのない仲間を大切にしていきたいと思っております。



6月の予定

日	月	火	水	木	金	土	
						1	(戌)……いぬの日(妊娠5ヶ月の着帯) (ス)……マタニティスイミング(火・木) 12:00~13:00 (ア)……マタニティアクア (月・水) 12:00~12:50 (ピ)……マタニティピクス (火・木) 11:00~12:00 (ヨ)……マタニティヨーガ (火・金) 14:30~16:00 (ヨ)……よちよちサークル(1才お誕生会) 要予約
2	3	4	5	6	7	8	★母親学級 1課 14:00~16:00 5(水)・17(月)・24(月) 2課 14:00~16:00 3(月)・7(金)・13(木)・21(金) 3課 14:00~16:00 10(月)・12(水)
9	10	11	12	13	14	15	★両親学級 14:00~16:00 4(火)・8(土)・9(日)・20(木)・22(土)・26(水) ★ファミリーサポートクラス 10:00~12:00 4(火)・13(木)・21(金)・25(火) ★おっぱい学級 14:00~16:00 28(金)
16	17	18	19	20	21	22	★帝王切開の学級 10:00~11:00 15(土) ★えがお学級 14:30~15:30 19(水)
23	24	25	26	27	28	29	すべて予約制です。定員になり次第、締め切らせていただきます。 ●それぞれの内容及び注意事項についてはホームページをご参照下さい。 ●開催場所は本館4Fゆかりホール(第3課のみ10F患者様レストラン)です。 ●上のお子様の同伴はご遠慮下さい。 (土曜日午後以外は、ナーサリーコアラでお預かり可能です)
30							