

福田病院 産後ケア事業 デイケア(日帰り)のご案内

「産後ケア事業」とは、出産後の心身が不安定になりやすいお母さんと赤ちゃんについて、心身のケアや育児のサポートを行う取り組みです。

福田病院では、出産後の体調管理、授乳・育児の練習にご利用いただけます。滞在中は病室(全て個室)をご利用いただき、お母さんのお食事は栄養指導の一環として産後の身体に配慮したものを提供いたします。

ご利用できる方は、出産(予定日)から4か月未満の方のうち、①出産後の心身の不調を回復したい方、②出産後の体調管理を知りたい方、③授乳や育児を練習したい方、④子育てのサポートが少ないので工夫をしたい方、です。

なお、福田病院の病室で行いますので、満床の場合や、お母さんや赤ちゃんが感染症にかかっている(疑いを含む)、治療が必要な際にはご利用いただけません。

デイケアは、10時から15時までの日帰り(通所)サービスです。産後のトラブルを解消するために、日

中に福田病院での産後ケアのご利用はいかがでしょうか。

利用のお申込みは福田病院 地域連携室までご連絡ください。

受付時間: 日祝を除く9:00~17:00

電話番号: 096-322-2995

(「産後ケアについて」とお伝えください)



ペネッセ おやこの広場 より 「おはなしカフェ」をスタート

ペネッセおやこの広場では、マタニティさんと産後ママ向けに、「おはなしカフェ」を好評開催中です！
妊娠中や、育児する中で疑問に思っていたことなども、子育て経験豊富なおやこの広場の先輩ママたちに話してみませんか？
ご参加の予約は不要です。ご来場時に、聞きたいクラス名をスタッフにお知らせください。どれも15分程度で終わるミニクラスです！



<p>マタニティさんに おすすめクラス</p> <p>つぼみクラス 出産前に準備する出産・育児用品について</p> <p>さくらクラス 妊娠出産に伴いもらえるお金・母子手帳について</p>	<p>産後の方に おすすめクラス</p> <p>たんぼぼクラス 絵本の読み方、お子さまとのふれあいについて</p> <p>チェリークラス お子さまと初めての英語について・簡単な英語の取り入れ方</p>	<p>どちらにも おすすめクラス</p> <p>つくしクラス お子さんのお祝い行事のご紹介とお作法について</p> <p>みつばクラス 保育園・幼稚園・こども園の違いと、保活のポイントについて</p>
--	--	--

以上の6つです。
LINE電話を利用したオンラインクラスも開催中です。
おやこの広場公式LINEに、「オンライン参加希望」とメッセージをお送りくださいませ。

おやこの広場で使えるくサービスパスはご利用いただけますか？
健診時に渡される、黄色い小さめのスタンプカードです。

- ▽妊娠4~6ヶ月
- ▽出産後
- ▽産後6か月
- ▽妊娠8~10ヶ月
- ▽生後3か月
- ▽1歳のお誕生日

に、それぞれ時期に合わせたプレゼントを準備しました。ご来院時にお立ち寄りくださいませ。

イベントは、新型コロナウイルスの感染状況に合わせて開催しております。詳しくはホームページもしくはお電話にてお問い合わせください。

個人情報の利用について 当院がコアラジャーナル発送のためにお預りしている氏名、住所等の個人情報は、コアラジャーナルの発送の他、他院で開催する行事のご案内や重要なお知らせ等を送付する目的で利用させていただきます。それ以外の目的で利用させていただく必要が生じた場合には、あらかじめご本人の同意をいただきますので、ご了承ください。

住所が変更になられた方は、福田病院までご連絡下さい。

コアラジャーナル編集部

KOALA JOURNAL



コアラ ジャーナル KOALA JOURNAL

発行所 熊本市中央区新町2丁目2-6
〒860-0004 電話 (096) 322-2995
http://www.fukuda-hp.or.jp
info@fukuda-hp.or.jp
愛育会 福田病院
購読料 一部 30円 年産300円
第433号 毎月1回 1日発行

変化

医事課 主任 緒方 長美

真夏の日差しが照りつける中、ヒマワリが空を仰いでおりますが、皆様いかがお過ごしでしょうか？

今回、私が所属している医事課について少しお話をします。

医事課は、大きく分けて、入院係、産婦人科外来係、小児科外来係に分かれています。

入院係では、産婦人科の入退院会計、新生児の入退院会計、保険請求、出産育児一時金直接支払請求、電話対応など様々な業務を行っております。産婦人科外来では、患者様に接する機会が一番多い担当になります。受付、会計、会計入力、保険請求、妊婦健診無料券の請求、婦人科検診、不妊治療助成金などの様々な業務を行っております。小児科外来では、受付、会計入力、会計、乳児健診、予防接種等の請求、電話対応等の業務を行っております。

専門的な知識が必要となるため、各担当者に分かれて業務を行っております。

また、保険改定は2年に1度ある為、改定の年には変更点などを各担当で確認を行い、勉強会などを行っております。

私は、産婦人科外来、新生児の入院係、自分自身の出産を経て、現在小児科を担当しています。

入社1年目の時とは、病院の規模も随分変わりました。今では、再来受付機や自動精算機の導入、診察の予約システムなどを取り入れ、少しでも受付・会計の待ち時間対策につながるよう努めております。

現在、小児科も産婦人科同様のシステムを導入しています。

受診した子どもたちも、ご家族が受付機を操作している様子に興味津々みています。キラキラしたまなざしをみると、とてもほほえましく思います。小児科の受付業務を行っているとお子様の成長ぶりもよく感じられます。初めての受診の時には、抱っこされて受診していたお子様が、よちよち歩き

が上手になり、バイバイと手を振ってくれて、おしゃべりが上手になり、成長と共に小児科を受診する回数が少なくなっていくので、久しぶりに受診した姿を見たときには、すっかり、お兄さん、お姉さんになっていきますので、驚きと共に喜ばしく思います。

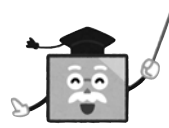
現在コロナ禍のため、院内の入館制限を行っておりますので、3F小児科外来のお付き添いは、保護者の方(発熱、風邪症状のない方)1名となっております。

初めてのお子様の受診では、1人で心配で不安なことやサポートが必要な事もあると思いますので、お気軽に受付にお声かけください。

今年度は、接遇講師を招いて、医事課の接遇研修に取り組んでいます。

医事課スタッフ一同、一人ひとりが、患者様に寄り添いよりよいサービスを提供できるように心掛けていきたいと思っております。また、患者様やご家族の不安を少しでも和らげられるように安心・安全に努めてまいります。

福田病院に関する情報は ホームページをご覧ください。



ホームページ



LINE



Instagram



facebook



母親学級(各教室等)、マタニティスポーツやよちよちサークルの開催については下記へお問合せください。

●母親学級(各教室等)のお問合せ●

< ゆうかり倶楽部 > 【受付時間】9:00~17:00(日祝除く)

【ゆうかり倶楽部直通番号】TEL: 096-322-5116

KOALA JOURNAL