

福田病院情報公開

福田病院の理念・基本方針・患者様の権利

1. 病院の理念

- 1) 私たちは高度で最先端の医療を追求します。
- 2) 私たちは患者様の権利を尊重し、人間的で暖かい医療を提供します。
- 3) 私たちは医療を通じて、地域の人々の幸せに貢献します。

2. 基本方針

- 1) 医療の進歩に対応できる人材育成のため、知識、技術、人格を高める環境を整えます。
- 2) 医療機器、設備、施設の整備と充実を図り、患者様に安全で快適な環境を提供します。
- 3) 地域周産期母子医療センターとして、常に体制の充実を目指します。

- 4) 各機関との連携を図り、地域の皆様の要望に応える医療の提供を行います。

3. 患者様の権利

- 1) 患者様と医療提供者との相互の信頼、協力関係のもとで良質な医療を平等に受ける権利を尊重します。
- 2) 患者様の病状や治療方針について、十分な説明を受ける権利を尊重します。
- 3) 患者様が受ける医療について、自ら決定する権利を尊重します。
- 4) 患者様のプライバシーが保護される権利を尊重します。

病院の概要

● 明治 40 年開設

- 病床数 161 床：大人 96 床、新生児 65 床 (NICU、GCU)
- 病院長 河上 祥一
- 地域周産期母子医療センター
- 日本周産期新生児医学会専門医制度 (母体・胎児) 基幹施設
- 診療時間 産科 月曜日～土曜日 (日曜、祝日を除く) 9:00～17:30
- 小児科 月曜日～土曜日 (日曜、祝日を除く) 9:00～12:00 14:00～17:30

● 診療科目

周産期 (産科)

- ・無痛分娩
- ・羊水採取による出生前胎児診断
- ・特殊超音波診断検査 (カラー Doppler、4D)
- ・妊婦トック検査
- ・LDR システム
- ・夫立会い分娩

婦人科

- ・腹腔鏡下手術 (卵巣腫瘍・子宮外妊娠・子宮筋腫)
- ・子宮鏡検査 レゼクトスコوپ
- ・更年期外来
- ・骨粗鬆症の診断・治療
- ・ホルモン補充療法
- ・子宮頸癌検査 (コルポスコوپ)

乳腺外科・肛門外科

- ・乳癌検診 (乳房超音波検査、マンモグラフィ)
- ・乳癌精密検査 (細胞診、病理組織検査)
- ・痔核の結紮治療、硬化療法・痔核の日帰り手術

● 職員数

- 【診療部】 産婦人科医 26 名、乳腺外科肛門外科医 1 名、小児科医 11 名
- 麻酔科医 3 名、薬剤師 8 名、診療放射線技師 3 名、臨床検査技師 10 名
- エンブリオロジスト 4 名、公認心理師 4 名、ME 2 名
- 社会福祉士 4 名、医師事務 13 名
- 【看護部】 助産師 105 名、看護師 146 名、保健師 1 名、准看護師 7 名、看護アシスタント 27 名
- IVF コーディネーター (兼務) 2 名、病棟保育士 11 名、アテンダント 3 名
- 【栄養サービス部】 管理栄養士 11 名、栄養士 1 名、調理師他 53 名
- 【事務部他】 110 名

* 当院は、研修医協力施設病院 (熊本大学附属病院、熊本中央病院) 並びに医学部及び看護学校の実習協力病院となっています。

院内施設紹介

● コアラウェルネス ※コロナウイルス感染対策の為、定員制で実施

- 女性専用メディカルフィットネスクラブです。
- ※ (マタニティスポーツ利用者状況: 2021 年) マタニティストレッチ&エクササイズ (11月~12月) 28名
- マタニティスイミング (3月~12月) 320名
- マタニティアクア (3月~12月) 407名
- マタニティピクス (1月~12月) 277名
- マタニティエクササイズ (11月~10月) 136名
- マタニティストレッチ (1月~12月) 159名

● エステフェスタ (ハッピータイム)

スキンケアエステティックサロンです。

● ナーサリーコアラ

病院内施設御利用者・患者様専用託児所です。

● ラウンジ (本館 5 階・6 階・8 階)

入院患者様・御見舞の方専用ラウンジです。

● 患者様専用レストラン『レゼン』『四季亭』

産後御入院中の患者様専用レストランです。

● 美容室 ● 喫茶店 ● 売店

● ベネッセ およこの広場



生殖内分泌外来

- ・子宮卵管造影検査
- ・腹腔鏡検査
- ・人工授精
- ・受精卵凍結保存
- ・不妊カウンセリング
- ・強拡大精子選別による顕微授精 (顕微授精)
- ・子宮鏡検査
- ・体外受精
- ・精子・卵子の凍結

東洋医学漢方診療科

- ・婦人病 (月経異常・更年期・冷え症など)
- ・周産期にまつわる諸症状
- ・不妊症

小児科

- ・NICU・GCU・新生児定期健診・育児発達相談
- ・小児外科・一般小児科
- ・乳幼児健診
- ・予防接種 (定期接種・任意接種)



病院実績 (2021年)

● 分娩情報

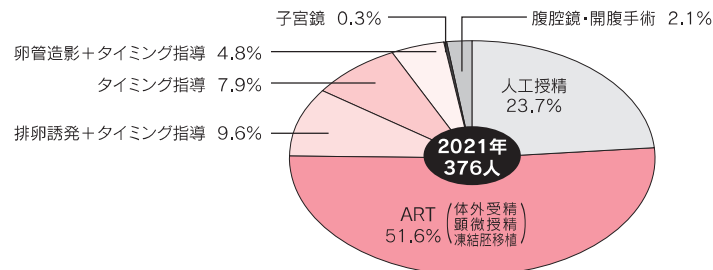
出生総数……3,672名 分娩総数……3,573名

帝王切開率	31.7%
多胎妊娠 (双胎以上)	98組 (経産分娩2組)
無痛分娩	515名
骨盤位 (逆子) 分娩で経産分娩	1名
前回帝王切開で経産分娩	14名
夫立会い産	366名

● 生殖内分泌外来治療状況

◆ 2021年に妊娠された方は376名です。

下記のグラフはどのような治療契機で妊娠に至ったのかをグラフにしたものです。



◆ 2021年生殖補助医療技術 (ART) 妊娠率

	(当院)	(全国平均)
体外受精	23.1%	23.1% (対移植)
顕微授精	12.5%	18.7% (対移植)
凍結胚移植	47.9%	35.4% (対移植)
人工授精	11.2%	(対人数)

◆ 2021年当院の治療において妊娠された方々

最高年齢妊娠	45歳 (凍結胚移植)
最長不妊期間	14年0月 (凍結胚移植)
体外受精最多胚移植回数	11回
人工授精最小精子濃度	300万/ml
人工授精最低運動率	13%

◆ 2021年4月より社会医療法人愛育会に変わりました。今後とも変わらぬご支援のほどよろしくお願いいたします。

関連施設

● まつばセレディース クリニック
(ハイリスク分娩管理を共同)



宇城市松橋町689-1
代表電話 / 0964-34-0303
FAX / 0964-34-0311
URL http://www.matsubase.or.jp

まつばセ で検索できます。

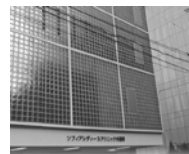
● 菊陽レディース クリニック
(ハイリスク分娩管理を共同)



菊池郡菊陽町新山2丁目8番23号
代表電話 / 096-213-5656
FAX / 096-233-1103
URL http://www.kikyou-lc.com

菊陽レディース で検索できます。

● ソフィアレディース クリニック



熊本市中央区水道町9-5-1
代表電話 / 096-322-2996
FAX / 096-322-8996
URL http://www.saidouchou-lc.jp
mail info@saidouchou-lc.jp

ソフィアレディース で検索できます。

● 桑原産婦人科医院 (八代)
(ハイリスク分娩管理を共同)



八代市大手町1丁目7-22
代表電話 / 0965-32-3405
FAX / 0965-32-7128
URL http://www.kuwahara-saifuji-naka.jp

桑原産婦人科 八代 で検索できます。